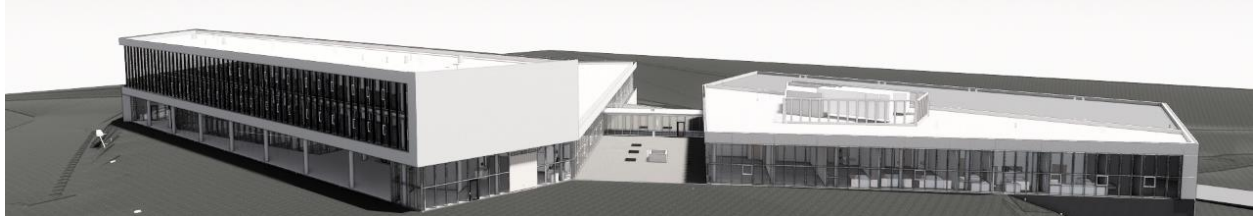


WÜRTH INNOVATIONSZENTRUM | Forschungs- und Entwicklungszentrum

ZAHLEN UND FAKTEN



Projekt

- Bruttogeschossfläche: 15.000 m²
- Investitionsvolumen: 70 Mio. Euro (inkl. Einrichtung und Infrastruktur)
- Bauzeit: Spatenstich März 2019
Fertigstellung drittes Quartal 2022
- 250 Arbeitsplätze für Mitarbeitende aus Produktentwicklung, Materialprüfung und Forschung & Entwicklung, aus den Produktionsgesellschaften der Würth-Gruppe sowie für externe Wissenschaftler der Hochschulen

Architektur

- Architekt: Gebäudeplanung: Obermeyer
Fachplaner/Gebäudetechnik: Fact GmbH
Landschaftsarchitektur: K3
- Architektonische Merkmale: polygonale Architektur mit lichtdurchflutetem Innenhof
Gliederung in Haupt- und Nebengebäude
Elegantes Fassadenkonzept: Aluminium/Glas
Freibewitterungs-Testfläche auf dem Dach
Photovoltaikanlage auf dem Dach des Bürotraktes
DGNB-Zertifizierung Innenräume (Deutsche Gesellschaft für Nachhaltiges Bauen)

Räumlichkeiten

Bruttogeschossfläche: 15.000 m²

Laborfläche gesamt: 6.000 m²

Chemie- und Werkstofflabor, Interaktive Werkstätten für gemeinsame Produktentwicklung mit Kunden und für Schulungen

Bürofläche: 3.500 m²

Beispiele für Innovationen und Entwicklungen von Würth

- Die patentierte Holzbauschraube ASSY® steht für Eigenentwicklung bei Würth – bereits in der 4. Generation. Seit 30 Jahren arbeitet die hauseigene Entwicklungsabteilung kontinuierlich an der Verbesserung des Produktes. Entwickelt wurden die Spanplattenschrauben speziell für die Verwendung in Holzwerkstoffen. Hauptmerkmal der ASSY®-Schraube ist das asymmetrische Gewinde: Es verhindert ein Überdrehen und sorgt gleichzeitig für ein leichteres Einschrauben. Ring- bzw. Gegengewinde an der Spitze ermöglichen ein randnahes Verschrauben.

Aus dem Bereich Nachhaltigkeit

- Mit RELAST®, einem Verbundankerschraubensystem, können Brücken, Tunnel, oder andere Bauwerke nachträglich verstärkt werden, die andernfalls abgerissen und neu gebaut worden wären. Die Lebensdauer der Bauobjekte kann dadurch enorm verlängert werden, wodurch RELAST® umweltschonend, nachhaltig und kostengünstig ist und dabei die Verkehrsinfrastruktur aufrecht hält
- Das doppelseitige Klebeband Montageband Power wurde auf einen emissionsfreien Klebstoff umgestellt. Der ursprünglich konventionelle lösemittelbasierte Klebstoff konnte durch eine Würth eigene Klebstoffrezeptur ersetzt werden.